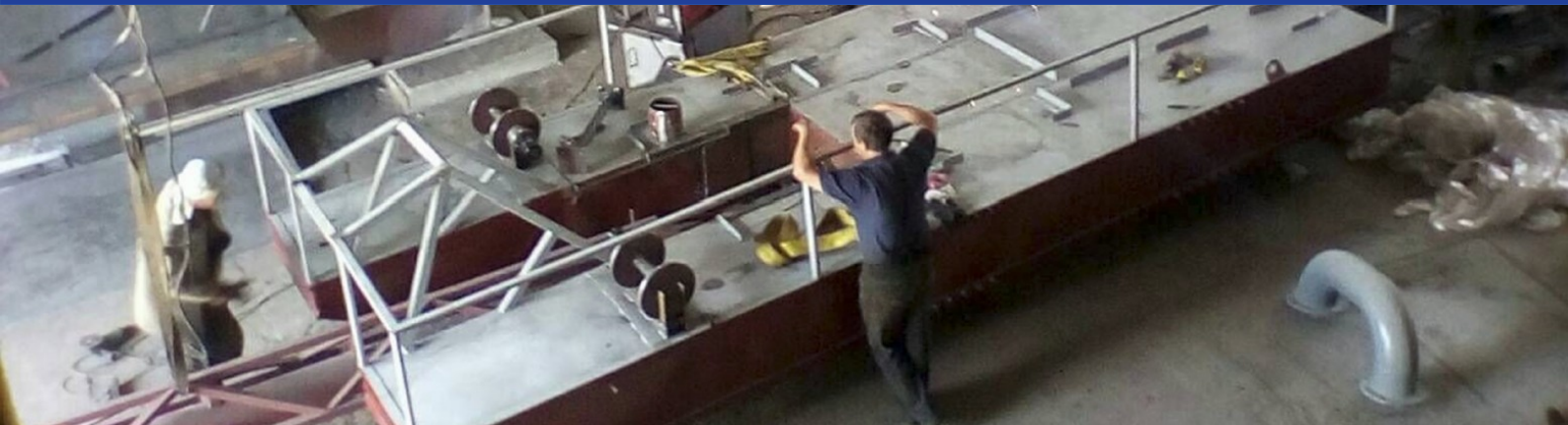


# Земснаряды Украины



**Компания «Земснаряды Украины» вот уже почти 10 лет специализируется не только на предоставлении услуг земснарядов, но и на производстве, ремонте и обслуживании землесосных снарядов собственной марки DRW.**

На данный момент в производственной линейке компании представлены землесосные снаряды самого разного класса и уровня производительности, которые оснащаются дополнительными комплектующими и оборудованием по желанию заказчика для приведения техники в полное соответствие с требованиями и особенностями выполнения поставленных задач.



Наши специалисты всегда рады помочь вам выбрать и купить земснаряд, который будет полностью соответствовать требованиям предполагаемой сферы применения. Здесь вы сможете подобрать оборудование различного типа, которое отличается по глубине выработки грунта, длине отвода пульпы, массогабаритным размерам, производительности насосного оснащения, комплектации дополнительным оборудованием и прочим показателям.

Своим главным преимуществом в деле производства подобной техники мы считаем наличие реального опыта в

эксплуатации землесосных снарядов собственной разработки. Зачастую случается так, что опытный багер и производитель земснаряда – это люди, которые никогда не видели друг друга. Между тем, именно оператор лучше прочих осведомлен в особенностях выполнения работ на разного типа водоемах, грунтах и в прочих условиях, именно ему предстоит обеспечить максимальную эффективность эксплуатации техники и, следовательно, ее экономическую целесообразность. Именно поэтому мы воспользовались опытом собственной эксплуатации земснарядов различного типа, чтобы предложить рынку целую серию техники, разработанной с учетом требований, пожеланий и замечаний тех, кто имеет к ней самое прямое отношение. Подтверждением этих слов станет тот факт, что мы успешно используем землесосные снаряды собственной разработки для предоставления услуг земснарядов по всей территории Украины.

А для того, чтобы рекордная эффективность в эксплуатации земснарядов нашей разработки не стала пустыми словами, мы оперативно проведем подробный инструктаж для операторов заказчика по особенностям и правилам работы с оборудованием, технике безопасности, тонкостям извлечения максимальной выгоды за каждый отдельный час работы техники.

Мы также всегда готовы пойти навстречу заказчикам и партнерам, оснастив типовые модели земснарядов дополнительными комплектующими для повышения их функционала, надежности и производительности. В перечне дополнительного оборудования, готового к монтажу на тот или иной тип земснаряда, можно выделить гребные винты, лебедки, шнековые и круговые фрезы, системы кондиционирования для жилых и багерских модулей, пульпопроводы, системы гидравлического подъема стрелы, оборудование для гидроразмыва грунта и многое другое.



# Земснаряд DRW-900 (река)

Земснаряд DRW-900 с установленным насосом ГрАТ 900/67 предназначен для применения в горно-обогатительных и горно-металлургических предприятиях, теплоэлектростанциях, предприятиях по производству цемента, алмазодобывающих и золотодобывающих предприятиях, технологических линиях дробления, обогащения полезных ископаемых и подобных отраслях.

## Экономические показатели:

При условии, что длина трубопровода составляет 200 м, а обычный геодезический лифт не превышает 5 м, эта модель номинально производит 240 кубических м в час или 2400 м<sup>3</sup> за 10 часов работы. Плотность песка составляет 1,3 тонны на кубический метр, вес добытого песка составляет 3120 тонн. Стоимость извлечения 3120 тонн песка составит 2000 кВтч за 10 часов. Номинальное потребление дизельного топлива за 10 часов работы составляет 2000 кВт х 0.226 л/кВт = 452 литра. Из этого расчета мы заключаем: Для извлечения 3120 тонн песка необходимо 452 литров дизельного топлива. Стоимость добычи одной тонны песка составляет 452 литра/3120 тонн = 0.145 литра на тонну.

Общие характеристики	
Производительность	900 м <sup>3</sup> /ч
Высота водяного столба	67 м
Производительность сухого остатка (ном.)	250 м <sup>3</sup> /ч
Производительность сухого остатка (макс.)	450 м <sup>3</sup> /ч
Мощность насоса для перекачивания пульпы	200 кВт
Силовая установка	300 кВт
Длина пульпопровода (максимум)	1200 м
Глубина разработки (максимум)	0,4 м
Глубина развития (максимум)	12 м
Диаметр твердых частиц (макс)	200 мм
Диаметр пульпопровода	350 мм
Область использования	Река

Характеристики	
Длина земснаряда	13 м
Ширина земснаряда	2.4 м
Общая ширина с понтонами	5.4 м
Высота земснаряда	4 м
Вес земснаряда	19,5 т
Внутреннее питание	12 В
Открытое питание	12 В
Бортовой источник питания	12/24 В

Рекомендации	
Фреза шнек (рыхление почвы)	\$3500
Водометы для пульпы	\$400

Установленное оборудование	
Двигатель 200 кВт (удельный расход дизельного топлива 226 г/кВт)	1 шт.
Насос GRT-900/67*	1 шт.
Активная фреза (повышенная производительность для легкой почвы)	1 шт.
Вспомогательный насос (эжектор) 33 м <sup>3</sup> /час подачи на головке 70 м	1 шт.
Реверсивный ходовой винт 35 кВт (привод земснаряда)	2 шт.
Гидравлическое управление движением	1 шт.
Гидравлический цилиндр подъема для главной всасывающей	2 шт.
Анкерные сваи (длина 8 м)	2 шт.
Крепление земснаряда на месте работы якоря, гидравлических лебедок	3 шт.
Якорь	3 шт.
Привод главного насоса GRT 900/63 (гидравлический двигатель)	1 шт.
Привод фрезы (гидравлический двигатель)	1 шт.
Плавающий пульпопровод Д-500 мм	100 м
Вспомогательный кран-балка	1 шт.
Топливный бак 1000 л	1 шт.
Технический резервуар для воды 500 литров	1 шт.
Аккумуляторы (200 А/ч)	2 шт.

*\*Насос GRT - центробежный, горизонтальный, консольный, одноступенчатый, рабочее колесо с осевым подводом гидравлических смесей, которые используются для перекачивания абразивных суспензий с рН 6-12, плотностью до 1600 кг/м<sup>3</sup>, температура от +5 до +70°C, с содержанием сухих веществ не более 40% по объему, средний размер 6-12 мм и микротвердостью до 11000 МПа. «ГР» - насоса типа (земля с аксиальным входом), «Т» - assure часть с внутренним корпусом, производительность воды 800 м<sup>3</sup>/час, 70 м напора воды.*

## Условия поставки и стоимость:

Стоимость: **\$85 000**

Продолжительность строительства - **120 календарных дней**. Условия для начала строительства - **предоплата 70%**. Условие отгрузки - **оплата оставшихся 30%**.

**+380 66 063 0658**

**+380 552 416 905**

E-mail: [admin@dredgers.com.ua](mailto:admin@dredgers.com.ua)

сайт: [dredgers.com.ua](http://dredgers.com.ua)